

# LCSAB

梭阀 (信号口在③口)

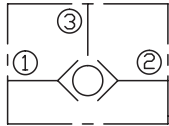
## 说明 DESCRIPTION

A cartridge-style ball-type shuttle valve with signal at port ③  
球型螺纹插装式梭阀

## 工作 OPERATION

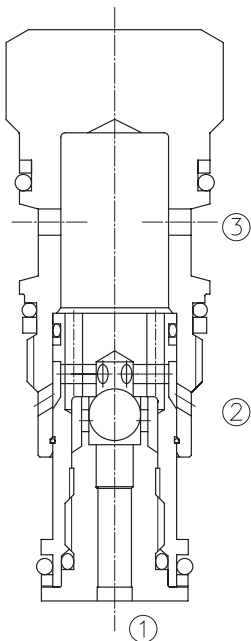
The valve will allow flow from the higher pressure of port ① or ② to the port ③ .  
当①口超过②口的压力时，①到③打开；  
当②口超过①口的压力时，②到③打开。

## SYMBOL



## 技术参数 SPECIFICATIONS

工作压力(Operating Pressure):	350bar
流量(Flow):	10L/min.
内泄漏(Internal Leakage):	5 drops/min(滴/分). max. at 350bar
温度(Temperature):	-40°F to +250°F(-40°C to +120°C)
过滤(Filtration):	See page (参见) N-1
油液(Fluids):	Mineral-based fluids with viscosities of 7.4 to 420 cSt.(矿物油粘度)
插孔(Cavity):	SUN T-11A, See page M-6
阀块材料(Body Material):	Steel & Ductile iron rated to 350bar 钢和球铁允许使用最大压力350bar



## 订货代号 TO ORDER

**LCSA B - X X \***

┌─┐  
1
┌─┐  
2
┌─┐  
3
┌─┐  
4
┌─┐  
5

**1 功能**  
LCSA= 梭阀 Ball Type, Cartridge Shuttle Valve

**2 流量 Flow**  
B=10L/min 油口③为信号口

**3 控制方式 Control**  
X= 不可调

**4 调压范围**  
X= 不可调

**5 油封 Seal Kits**  
N= 丁晴橡胶 Buna N  
V= 氟橡胶 Viton

※ 阀块详见章节 K-17-K-22  
其它螺纹油口也是可选择的  
Other Porting is Available

D

## 安装尺寸 INSTALLATION DIMENSIONS

Unit=Millimeters

